

## Plug & Play Kabelweiche zur Dämpfung des Center-Speakers

Modell/Baujahr: Sprinter VS30 ab 2018 (Typ W907 / W910)

Einbauvideo auf  
youtube ansehen:

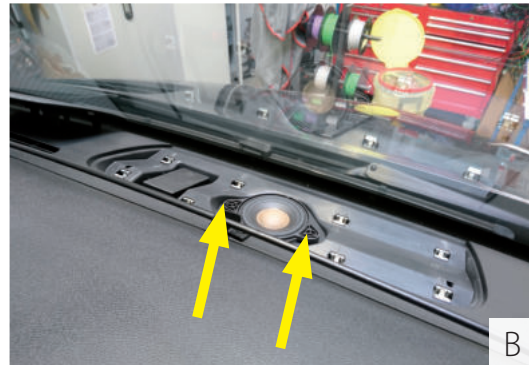


**Packliste:**

1x Kabelweiche für Center Speaker ummantelt



## Dämpfung des Center-Speakers im Armaturenbrett



- Original Abdeckung demontieren (siehe Abb. A)
- Lautsprecher aushebeln (siehe Abb. B)



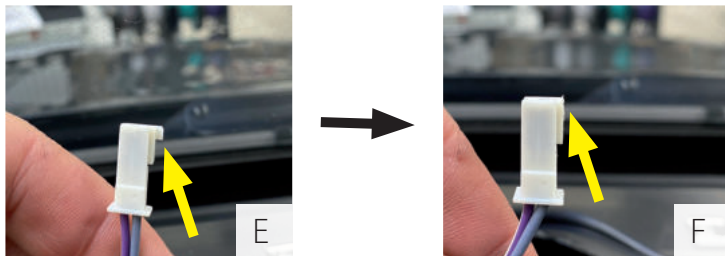
- Lila-weiß markiertes Kabel abstecken, Kabelweiche (Abb. C) zwischenstecken und Lautsprecher wieder anschließen (siehe Abb. D)
- abschließend Lautsprecher wieder einsetzen und Abdeckung einclippen

**Hinweis:**

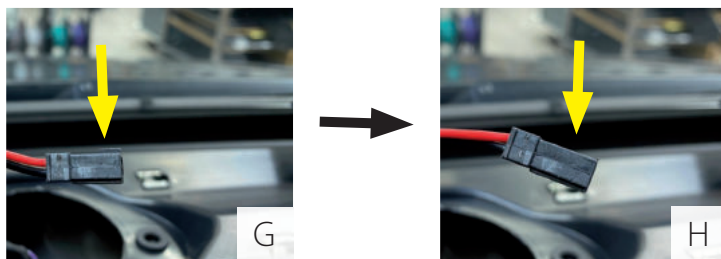
Hierbei handelt es sich um keine Verbesserung der werkseitigen Lautsprecher, sondern um die Möglichkeit zur harmonisch Integration des Center-Speakers, sodass die werkseitigen Hochtöner und Tieftöner im Fahrzeug wahrgenommen werden.

Um eine Klangleistung zu erzielen empfehlen wir das 3-Wege-Frontsystem oder Soundpaket I, das durch den zusätzlichen Verstärker und Subwoofer die Klangleistung des Systems noch deutlich steigert. In allen Soundsystemen ist die Frequenzweiche zur Drosselung enthalten.

**Achtung: Bei manchen Fahrzeugen wurden die original Mercedes Anschlüsse vertauscht. In diesem Fall muss der Stecker wie folgt modifiziert werden:**



- Falls der werkseitige Lautsprecheranschluss über eine Nase am Steckerende verfügt (siehe Abb. E), trennen Sie diese vorsichtig mit einem Messer ab (siehe Abb. F).



- Wiederholen Sie dies beim Stecker der Jehnert Center Weiche (Abb. G/H), sodass der Anschluss zwischen Weiche und werkseitigem Anschlusskabel passt.

**Hinweis:** lassen Sie das Radio laufen während Sie den Center Speaker abstecken. Es darf kein Ton mehr wiedergegeben werden, andernfalls wurde das Notfallsystem unterbrochen.